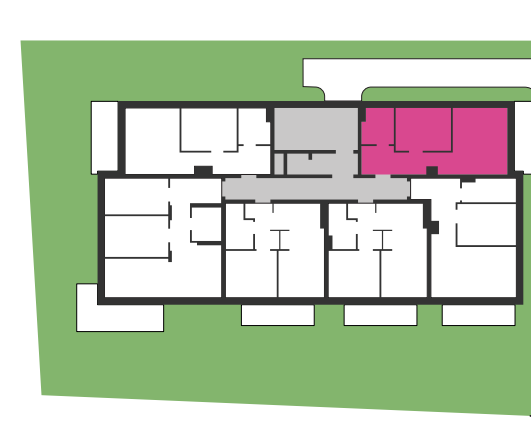
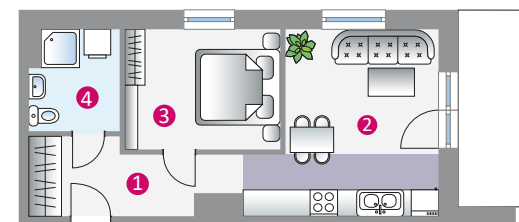




POW. UŻYTKOWA	40.20 m ²
1. Przedpokój	7.80 m ²
2. Salon z aneksem kuch.	17.30 m ²
3. Sypialnia	10.30 m ²
4. łazienka	4.80 m ²



Powyższa karta nie jest częścią oferty sprzedażowej. Na planach przedstawiono przykładowe wyposażenie. Lokale na sprzedaż nie są umeblowane. Dom i osiedle wykonane w nowoczesnym stylu. Standard deweloperski: dom stawiany z nowoczesnych i certyfikowanych ekologicznych materiałów niepalnych, odpornych na działanie wilgoci i czynników chemicznych oraz o bardzo dobrych właściwościach izolacyjności termicznej. Rozprowadzona instalacja elektryczna, przyłącza wodno - kanalizacyjne, ogrzewanie podłogowe, salon w domu przygotowany pod kominek. Części zewnętrzne: budynek ocieplony, elewacja, część ogrodowa ogrodzona, podjazd utwardzony, chodnik do lokalu wyłożony kostką. Każdy lokal posiada własną część ogrodową do własnej aranżacji.